

## Volkswagen Golf Variant 1.0 TSI Move NAVI ACC Lenkrad heizb




 Zertifizierte  
Gebrauchtwagen

Ehem. Neupreis\*

**34.900,-€**

Ihre Ersparnis

**32 %**

Unser Angebotspreis:

**23.890,-€**

20.076,- € netto

19 % MwSt ausweisbar

Fahrzeugnummer 4091

### Schnellinformationen

|               |                |                  |                     |
|---------------|----------------|------------------|---------------------|
| Fahrzeugart   | Jahreswagen    | Klasse           | Golf                |
| Kategorie     | Kombi          | Hubraum          | 999 cm <sup>3</sup> |
| Erstzulassung | 06/2023        | Außenfarbe       | Schwarz             |
| Laufleistung  | 14299 km       | Innenfarbe       | Schwarz             |
| Leistung      | 81 kW (110 PS) | Innenausstattung | Stoff               |
| Kraftstoffart | Benzin         |                  |                     |
| Getriebe      | Schaltgetriebe |                  |                     |



Verkäufer

Tobias Zauritz

+49 (0 79 53) 98 77-7

Tobiaszauritz@autohaus-  
rappold.de

Verkäufer

Christopher Rappold

+49 (0 79 53) 98 77-5

Christopherrappold@autohaus-  
s-rappold.de

Verkäufer

Joachim Walther

+49 (0 79 53) 98 77-12

Joachimwalther@autohaus-  
rappold.de

Verkäufer

Kevin Friedrich

+49 (0 79 53) 98 77-2

Kevinfriedrich@autohaus-  
rappold.de

### Umwelt und Normen

Energieverbrauch (kombiniert) in l/100 km:

5,6

CO<sub>2</sub>-Emissionen (kombiniert) in g/km:

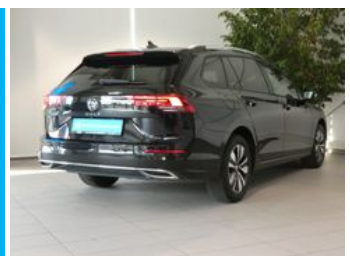
126,0

CO<sub>2</sub>-Klasse:

D

## Fahrzeugausstattung

|                                |                                 |
|--------------------------------|---------------------------------|
| 3-Zonen-Klimaautomatik         | ABS                             |
| Abgedunkelte Scheiben          | Abstandswarner                  |
| Abstandswarner                 | Allwetterreifen                 |
| Ambiente-Beleuchtung           | Android Auto                    |
| Apple CarPlay                  | Armlehne                        |
| Beheizbares Lenkrad            | Berganfahrassistent             |
| Bluetooth                      | Bordcomputer                    |
| Dachreling                     | ESP                             |
| Elektr. Fensterheber           | Elektr. Seitenspiegel           |
| Elektr. Wegfahrsperr           | Fernlichtassistent              |
| Freisprecheinrichtung          | Garantie                        |
| Gepäckraumabtrennung           | Geschwindigkeitsbegrenzer       |
| HU neu                         | Induktionsladen für Smartphones |
| Innenspiegel autom. abblendend | Isofix                          |
| Isofix Beifahrersitz           | Lederlenkrad                    |
| Leichtmetallfelgen             | Lichtsensor                     |
| Lordosenstütze                 | Metallic                        |
| Multifunktionslenkrad          | Musikstreaming integriert       |
| Müdigkeitswarner               | Navigationssystem               |
| Nichtraucher-Fahrzeug          | Notbremsassistent               |
| Notrufsystem                   | Partikelfilter                  |
| Regensensor                    | Reifendruckkontrolle            |
| Scheckheftgepflegt             | Servolenkung                    |
| Sitzheizung                    | Sprachsteuerung                 |
| Spurhalteassistent             | Start/Stop-Automatik            |
| Touchscreen                    | Traktionskontrolle              |
| USB                            | Verkehrszeichenerkennung        |
| Volldigitales Kombiinstrument  | WLAN / Wifi Hotspot             |
| Winterpaket                    | Zentralverriegelung             |



\* Ehemaliger Neupreis (Unverbindliche Preisempfehlung des Herstellers am Tag der Erstzulassung)

\*\* Die angegebenen Verbrauchs- und Emissionswerte wurden nach den gesetzlich vorgeschriebenen Messverfahren ermittelt. Am 1. Januar 2022 hat der WLTP-Prüfzyklus den NEFZ-Prüfzyklus vollständig ersetzt, sodass für nach diesem Datum neu typgenehmigte Fahrzeuge keine NEFZ-Werte vorliegen. Weitere Informationen zum offiziellen Kraftstoffverbrauch und den offiziellen spezifischen CO<sub>2</sub>-Emissionen neuer Personenkraftwagen können dem "Leitfaden über den Kraftstoffverbrauch, die CO<sub>2</sub>-Emission und den Stromverbrauch neuer Personenkraftwagen" entnommen werden, der an allen Verkaufsstellen, bei der Deutsche Automobil Treuhand GmbH (DAT), Hellmuth-Hirth-Straße 1, 73760 Ostfildern-Scharnhausen, und unter <https://www.dat.de/co2/> unentgeltlich erhältlich ist.

**Weitere Informationen zum Fahrzeug und Finanzierung finden Sie auf unserer Homepage**

