

Volkswagen Tiguan 2.0 TDI Move AHK KAMERA NAVI




 Zertifizierte
Gebrauchtwagen

Ehem. Neupreis*

44.500,-€

Ihre Ersparnis

37 %

Unser Angebotspreis:

27.890,-€

23.437,- € netto

19 % MwSt ausweisbar

Fahrzeugnummer 4024

Schnellinformationen

Fahrzeugart	Jahreswagen	Klasse	Tiguan
Kategorie	SUV/Geländewagen/Pic kup	Hubraum	1968 cm ³
Erstzulassung	09/2023	Außenfarbe	Weiß
Laufleistung	21322 km	Innenfarbe	Schwarz
Leistung	90 kW (122 PS)	Innenausstattung	Stoff
Kraftstoffart	Diesel		
Getriebe	Schaltgetriebe		



Verkäufer

Tobias Zauritz

+49 (0 79 53) 98 77-7

Tobiaszauritz@autohaus-
rappold.de

Verkäufer

Joachim Walther

+49 (0 79 53) 98 77-12

Joachimwalther@autohaus-
rappold.de

Verkäufer

Kevin Friedrich

+49 (0 79 53) 98 77-2

Kevinfriedrich@autohaus-
rappold.de

Verkäufer

Christopher Rappold

+49 (0 79 53) 98 77-5

Christopherrappold@autohau-
s-rappold.de

Umwelt und Normen

Energieverbrauch (kombiniert) in l/100 km:

5,3

CO₂-Emissionen (kombiniert) in g/km:

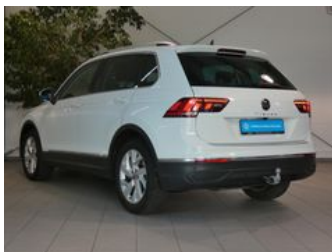
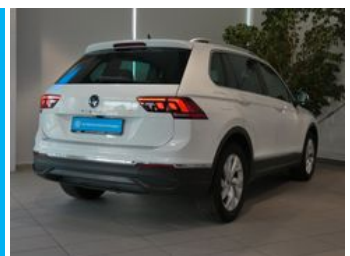
138,0

CO₂-Klasse:

E

Fahrzeugausstattung

3-Zonen-Klimaautomatik	ABS
Abstandswarner	Abstandswarner
Allwetterreifen	Ambiente-Beleuchtung
Android Auto	Anhängerkupplung
Apple CarPlay	Armlehne
Beheizbares Lenkrad	Berganfahrassistent
Bluetooth	Bordcomputer
Dachreling	ESP
Elektr. Fensterheber	Elektr. Heckklappe
Elektr. Seitenspiegel	Elektr. Wegfahrsperre
Fernlichtassistent	Freisprecheinrichtung
Garantie	Gepäckraumabtrennung
Geschwindigkeitsbegrenzer	HU neu
Induktionsladen für Smartphones	Innenspiegel autom. abblendend
Isofix	Lederlenkrad
Leichtmetallfelgen	Lichtsensor
Lordosenstütze	Multifunktionslenkrad
Musikstreaming integriert	Müdigkeitswarner
Navigationssystem	Nichtraucher-Fahrzeug
Notbremsassistent	Notrufsystem
Partikelfilter	Regensensor
Reifendruckkontrolle	Scheckheftgepflegt
Servolenkung	Sitzheizung
Sprachsteuerung	Spurhalteassistent
Start/Stop-Automatik	Touchscreen
Traktionskontrolle	USB
Umklappbarer Beifahrersitz	Verkehrszeichenerkennung
WLAN / Wifi Hotspot	Winterpaket
Zentralverriegelung	



* Ehemaliger Neupreis (Unverbindliche Preisempfehlung des Herstellers am Tag der Erstzulassung)

** Die angegebenen Verbrauchs- und Emissionswerte wurden nach den gesetzlich vorgeschriebenen Messverfahren ermittelt. Am 1. Januar 2022 hat der WLTP-Prüfzyklus den NEFZ-Prüfzyklus vollständig ersetzt, sodass für nach diesem Datum neu typgenehmigte Fahrzeuge keine NEFZ-Werte vorliegen. Weitere Informationen zum offiziellen Kraftstoffverbrauch und den offiziellen spezifischen CO₂-Emissionen neuer Personenkraftwagen können dem "Leitfaden über den Kraftstoffverbrauch, die CO₂-Emission und den Stromverbrauch neuer Personenkraftwagen" entnommen werden, der an allen Verkaufsstellen, bei der Deutsche Automobil Treuhand GmbH (DAT), Hellmuth-Hirth-Straße 1, 73760 Ostfildern-Scharnhausen, und unter <https://www.dat.de/co2/> unentgeltlich erhältlich ist.

Weitere Informationen zum Fahrzeug und Finanzierung finden Sie auf unserer Homepage

